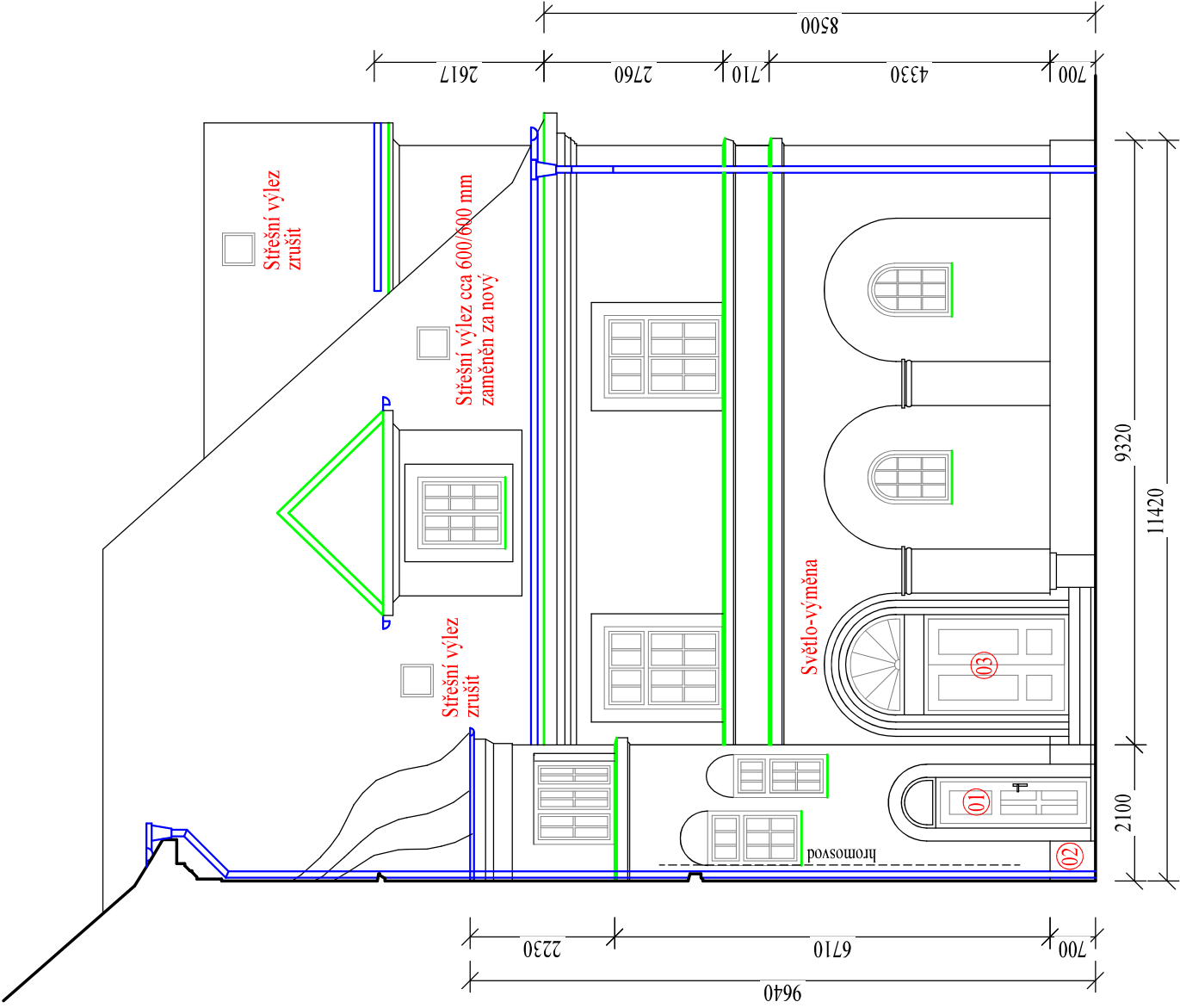


POHLED "B" - STÁVAJÍCÍ STAV - M 1:100



01 ...
02 ...
03 ...

Dveře - repas na výkres D-01
Trhliny v soklu - 3* -statická úprava
Dveře 1500/3600 mm - provést nově repas dveří

Úprava a výmalba v interiéru - foto součást elektronické verze dokumentace

04 ...
05 ...

VZT mřížka zaměněna za novou
ELM - odrezivění, úprava, nátěr

Nový nátěr fasády bude proveden v barevnosti dle odsouhlasené RAL
Před nátěrem přizvat na stavbu pracovníky
Magistrátu města Opavy k upřesnění přesného RALU použité barvy

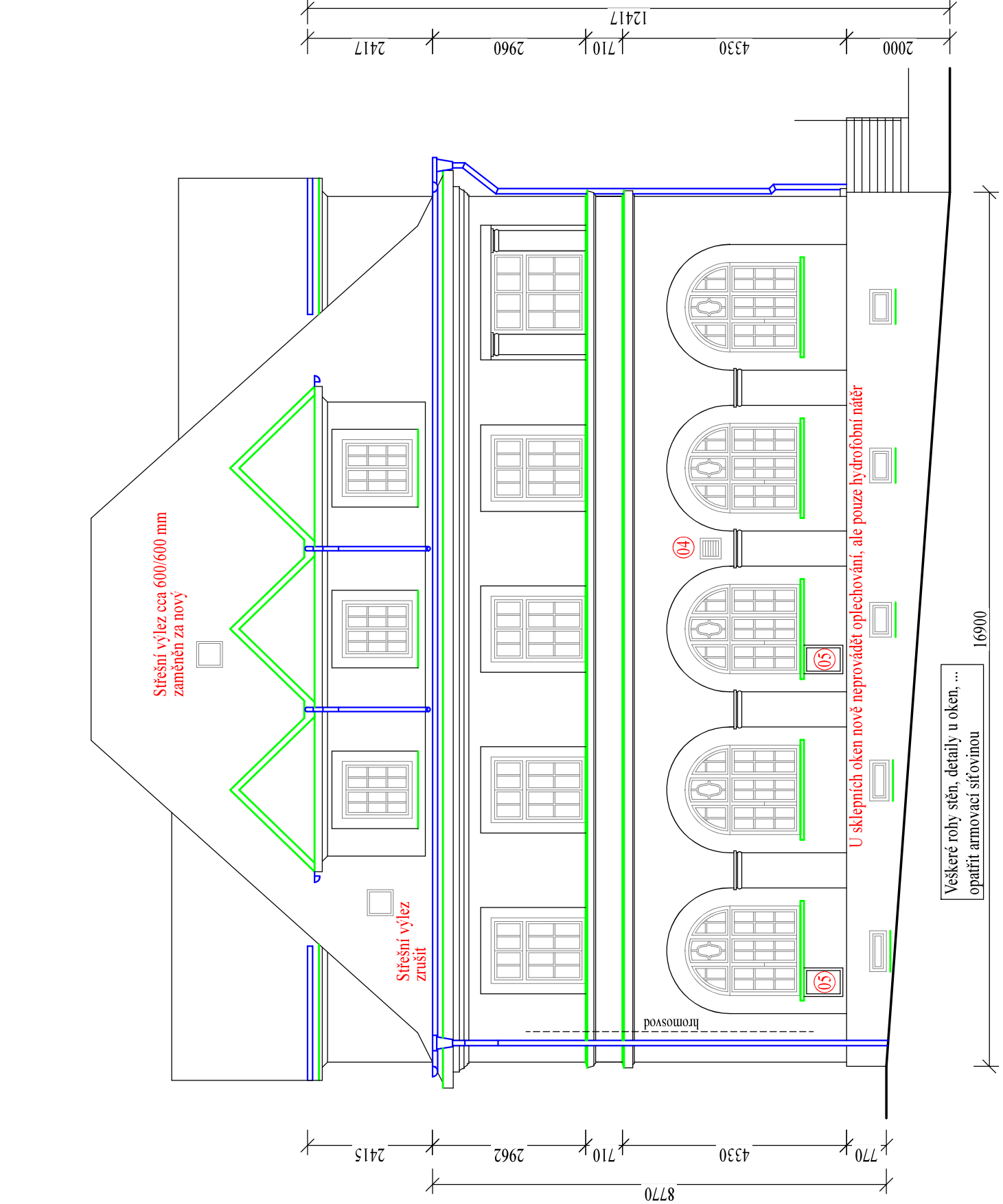
Tloušťka omítky cca 40 mm

Okapový systém profilu 150-190 mm

Legenda značení:

- Okapový systém - záměna za nový - PZ plech + nátěr
- Oplechování, lemování, - záměna za nový - PZ plech + nátěr

POHLED "C" - STÁVAJÍCÍ STAV - M 1:100



Veškeré rohy stěn, detaily u oken, ...
opatřit armovací síťovinou

16900

U sklepních oken nově neprovádět oplechování, ale pouze hydrofobní nátěr

Veškeré větrací mřížky na fasádě budou nahrazeny za nové - stejné dimenze a charakteru

DOKUMENTACE PRO PROVÁDĚNÍ STAVBY

ZODPOVĚDNÝ PROJEKTANT	VYPRACOVAL	POSPÍŠIL PROJEKTY	
Ing. JAN POSPÍŠIL	Ing. JAN POSPÍŠIL	Blouček 2411/1, 746 01 Opava - vranice ISO TRA 2.patro, mobil: 777 85 68 78, 775 077 436 e-mail: jan.pospisil@pospisilprojekty.cz, petrpelger@seznam.cz	
INVESTOR:	Statutární město Opava, Horní náměstí 382/69, Město, 74601 Opava	DATA	07-2021
MÍSTO STAVBY:	k.ú. OPAVA-PŘEDMĚSTÍ, p.č. 522/2	FORMÁT	2*A4
ZŠ RIEGROVA - FASÁDA, STŘECHA k.ú. OPAVA-PŘEDMĚSTÍ, p.č. 522/2		Č. ZAKÁZKY	--
		STUPĚŇ PD	DPS
OBSAH VÝKRESU:	POHLED "B" POHLED "C"	MĚŘÍTKO:	1:100
		ČÍSLO VÝKRESU:	D-02